

**PRO EXPERT**  
Sèche-cheveux Moteur AC  
CV8810C0

## **Brushing professionnel 2 x plus rapide\***

Le sèche-cheveux Pro Expert de Calor vous garantit un brushing digne d'un salon de coiffure grâce à sa technologie avancée. Le moteur AC de 2 100 W de qualité professionnelle et longue durée garantit un séchage 2 fois plus rapide\*, avec des réglages personnalisés pour une utilisation plus facile jour après jour.

*\*Test de perception, vs sèche-cheveux habituel, 30 volontaires, 1 mois, France 2021*

## BENEFICES DU PRODUIT



### Un brushing rapide digne d'un salon de coiffure

Le moteur AC professionnel combiné à une puissance de 2100W offre un séchage 2 fois plus rapide\*. Le flux d'air puissant et concentré allant jusqu'à 126 km/h offre une maîtrise parfaite pour la mise en forme des cheveux.

### Accessoire de qualité

Le concentrateur ultra fin de 6 mm offre un séchage ultra précis, pour un brushing lisse parfait.



### Coiffure longue tenue

La touche air froid fixe la coiffure pour un résultat longue durée.

### Réglages adaptés

Maîtrisez votre séance de coiffage avec ses 3 réglages de température et 2 réglages de vitesse pour adapter le flux d'air et la température en fonction de votre type de cheveux.

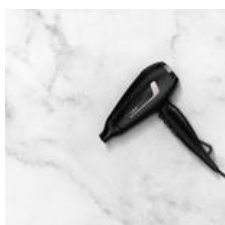


### Nettoyage facile

La grille arrière amovible permet de nettoyer facilement et rapidement votre sèche-cheveux, tout en prolongeant sa durée de vie.

### Confort et simplicité d'utilisation

Le cordon d'alimentation de 1,8 m offre une grande liberté de mouvement. Son design ergonomique permet une prise en main confortable et agréable pour une mise en forme plus facile.



### Produit robuste et durable

Performances de qualité professionnelle avec un moteur AC qui dure 2 fois plus longtemps qu'un moteur DC classique, pour un produit durable sur lequel vous pouvez compter jour après jour.

## Réparable au juste prix - 15 ans

- Conçu pour être réparé
- Mise à disposition rapide des pièces à coût limité pendant 15 ans et plus
- 6200 réparateurs agréés mondiaux

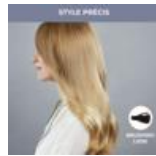
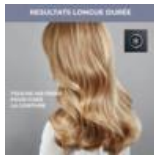


## PHOTOS DU PRODUIT

### Autres images produit



### Photos produit in situ



### Video(s)



### Packaging



**CARACTERISTIQUES DU PRODUIT****RÉSULTAT/UTILISATION**

➤ Puissance	2100 W
➤ Dimensions du concentrateur	6 mm
➤ Nombre de températures	3
➤ Nombre de vitesses	2
➤ Touche air frais	Oui
➤ Concentrateur	1

**ERGONOMIE/CONFORT D'UTILISATION**

➤ Type de moteur	Moteur professionnel (AC)
➤ Grille amovible	Oui
➤ Compact	Oui
➤ Anneau de suspension	Oui

**SPÉCIFICITÉS TECHNIQUES**

➤ Tension	220-240 V
➤ Longueur du cordon électrique	1.8 m
➤ Coloris	Noir & argent

**BESOIN**

➤ Brushing	Oui
➤ Pays d'origine	Chine
➤ Garantie	2 ans
➤ Disponibilité des pièces détachées	15 ans

**INFORMATIONS LOGISTIQUES****CMMF : 1830008576**

Code EAN	Colisage	Pièces / couche palette	Couches / palette	Pièces / palette	Pièces / container
EAN ST : 3121040085769 EAN UC :	6	18	9	162	C20 : 3 126 C40 : 6 540 HQ4 : 7 740

	Produit nu	Produit emballé	Carton	Palette
Dimensions (L x l x H)	182 x 92.5 x 298 (mm)			
Poids	0.81 (KG)			