



**ACCESS STEAM FORCE**  
DT8230C0

## Le défroisseur le plus puissant qui prend soin de tous vos textiles\*

Le défroisseur à main Access Steam Force de Calor est la solution 2-en-1 pour prendre soin de tous vos vêtements et linge de maison. Cet appareil facile à utiliser garantit un défroissage fiable tout en assainissant et en dépoussiérant, le tout dans un format portable pratique. Découvrez le package complet : La puissance intense de la vapeur vous permet d'arborer un look parfait en un rien de temps, tandis que la nouvelle brosse en microfibre dépoussière et assainit simultanément. Parfait pour toute la maison : manteaux, matelas, canapé, et bien plus encore !

\*Par Calor

## BENEFICES DU PRODUIT



### Vapeur puissante

Puissance de 2 000 W, débit de vapeur continu jusqu'à 30 g/min, et jet de vapeur exclusif de 90 g/min, le tout avec le confort d'un format portable.

### Accessoire anti-poussière en microfibre

La brosse en microfibre élimine la poussière de tous les types de vêtements et de linge de maison pour un nettoyage de printemps révolutionnaire et sans effort, qui élimine la poussière et assainit, le tout en une seule étape !



### Prêt en un clin d'œil

Votre défroisseur portable est prêt dès que vous en avez besoin. Avec un temps de chauffe ultra-rapide de 25 secondes, il garantit un défroissage express et une finition impeccable.

### Vapeur puissante et assainissante

La puissance intense de la vapeur tue jusqu'à 99,99 % des bactéries, virus et germes\*, pour un soin plus sûr du linge et un intérieur plus sain. \*Tests externes effectués dans des laboratoires indépendants, en appliquant l'appareil sur un tissu en coton et en vaporisant lentement d'avant en arrière 3 fois



### Vapeur naturelle

Tout ce dont vous avez besoin pour défroisser, assainir et nettoyer, tout cela grâce à la puissance naturelle de la vapeur et sans aucun détergent ni produit chimique.

### Des vêtements prêts immédiatement

La nouvelle technologie de semelle chauffante permet un défroissage de haute qualité qui laisse les vêtements agréablement secs et prêts à être portés immédiatement après le défroissage.



### Sûr pour tous les textiles

La technologie Smart Temp vous permet de défroisser et d'assainir les tissus et matières les plus sensibles/difficiles à nettoyer, repassables ou non, sans risque de brillance ou de brûlure

## Facile à utiliser

Un réservoir d'eau amovible de 190 ml offrant une autonomie exceptionnelle de 10 minutes, un cordon d'alimentation de 2,6 m de long, une fonction d'arrêt automatique et deux réglages de vapeur grâce à des commandes très intuitives.

**AUTO  
OFF**



## Produit réparable - 10 ans

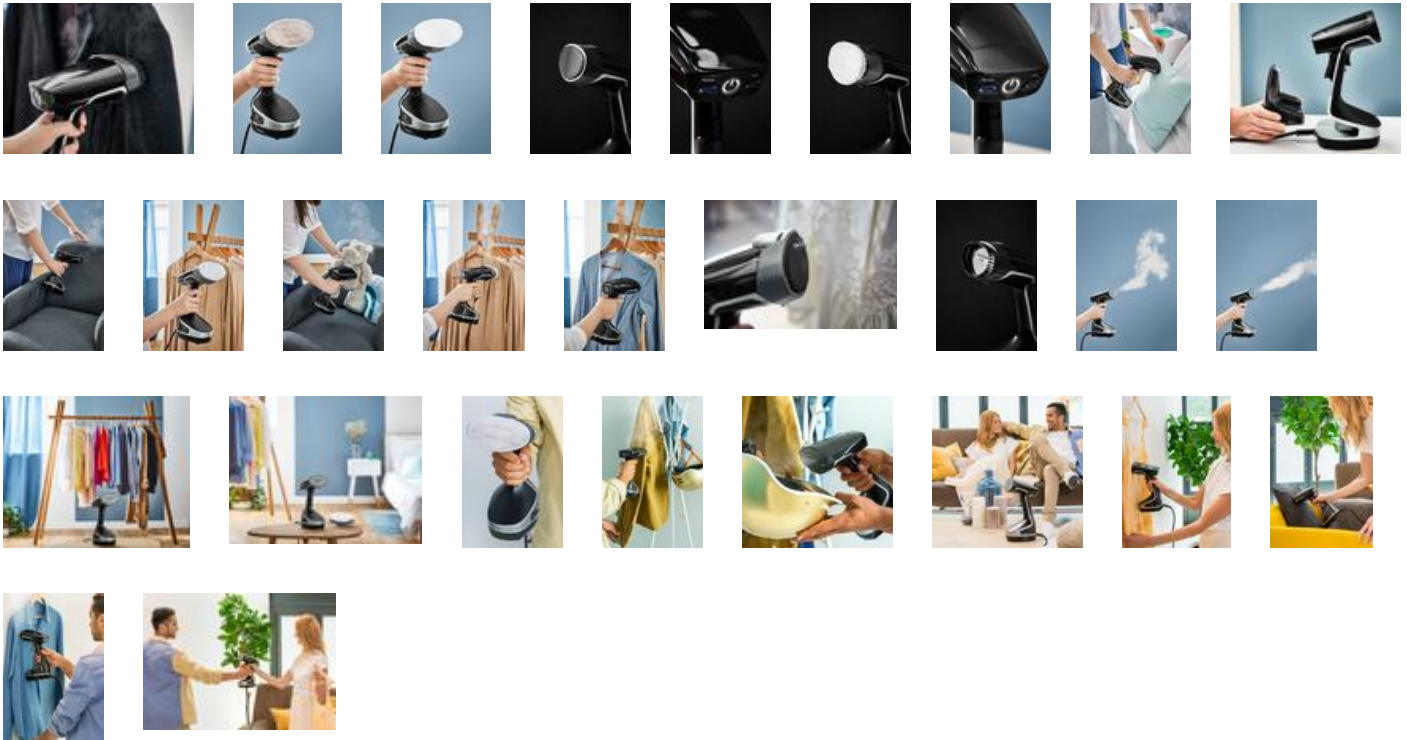
- Conçu pour être réparé
- Mise à disposition rapide des pièces à coût limité pendant 10 ans et plus
- 6500 centres de réparations dans le Monde

## PHOTOS DU PRODUIT

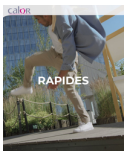
### Autres images produit



### Photos produit in situ



## Video(s)



## Packaging



**CARACTERISTIQUES DU PRODUIT****PUISSANCE & PERFORMANCES VAPEUR**

➤ Puissance	2000 W
➤ Débit vapeur	jusqu'à 30 g/min
➤ Tête vapeur	Semelle en céramique
➤ Temps de montée en température	25 s
➤ Assainir	Oui

**CONFORT D'UTILISATION**

➤ Longueur du cordon électrique	2.6 m
➤ Réglage de la vapeur	2
➤ Contrôle de la vapeur sur la poignée	Oui
➤ Capacité du réservoir d'eau	200 ml
➤ Arrêt automatique	Oui
➤ Bouton Marche/Arrêt	Manuel
➤ Réservoir d'eau	Amovible
➤ Autonomie	10 min
➤ Indicateur de vapeur prête	Oui
➤ Rangement du cordon d'alimentation	Velcro

**ACCESSOIRES**

➤ Accessoires	Bonnet microfibre pour la poussière
---------------	-------------------------------------

**AUTRES CARACTERISTIQUES**

➤ Coloris	Brumeux
➤ Vapeur à la demande	Oui
➤ Semelle chauffante	Oui
➤ Usage	Vertical
➤ Tue des bactéries	99.99
➤ Tue des bactéries	99.99

**CARACTERISTIQUES COMPLEMENTAIRES**

➤ Nombre de positions	2
➤ Semelle chauffante	Oui
➤ Usage	Vertical
➤ Vapeur à la demande	Oui

➤ Pays d'origine	Chine
------------------	-------

**INFORMATIONS LOGISTIQUES****CMMF : 1830008440**

Code EAN	Colisage	Pièces / couche palette	Couches / palette	Pièces / palette	Pièces / container
EAN ST : 3121040084403 EAN UC :	6	24	2	48	C20 : 2 100 C40 : 4 326 HQ4 : 4 998

	Produit nu	Produit emballé	Carton	Palette
Dimensions (L x l x H)	147 x 128 x 320 (mm)	220 x 160 x 330 (MM)	506 x 460 x 375 (MM)	1 200 x 800 x 1 156 (MM)
Poids	1,4 (KG)	2,557 (KG)	15,34 (KG)	122,72 (KG)